

MEET → IN

SEPTEMBRE 2007 > N°83

SPÉCIAL PARIS ÎLE-DE-FRANCE

Le Murano Urban Resort dans l'art du temps

Il souffle en permanence un vent d'inspiration créative au Murano Urban Resort, l'un des bijoux de l'hôtellerie haut de gamme parisienne dont le succès ne se dément pas auprès de la clientèle d'affaires et des entreprises. Rien d'ostentatoire dans cet établissement situé boulevard du Temple et dont l'insipide façade ne laisse en rien transparaître d'un design intérieur mêlant audace, technologie, légèreté et humour. Ainsi, on s'amusera de la décoration des ascenseurs et des ambiances obscures des couloirs, appréciera la pertinence de la domotique ou encore le luxueux confort des chambres dans leur ensemble et des salles de bains en particulier. Mais le Murano Urban Resort se définit comme un espace à vivre et à partager des expériences sensorielles uniques ; un lieu qui s'inscrit dans la modernité de la ville ; une porte vers la découverte.



© Thomas Lardeur



Il en est ainsi de son restaurant qui s'offre volontiers à la privatisation et de ses espaces communs lesquels sont autant de décors se prêtant à la créativité des valeurs montantes de la

composition musicale (des concerts y sont régulièrement programmés) et de l'art contemporain. C'est ainsi que l'on peut découvrir en ce moment au Murano le travail du sculpteur Thomas Lardeur, un puriste de la matière qui s'inscrit dans la droite ligne des Gonzalez et Brancusi. Un artiste à découvrir qui parle à l'humain et suscite l'avenueuse imagination des sens.



LE CIRQUE D'HIVER SE RÉNOVE

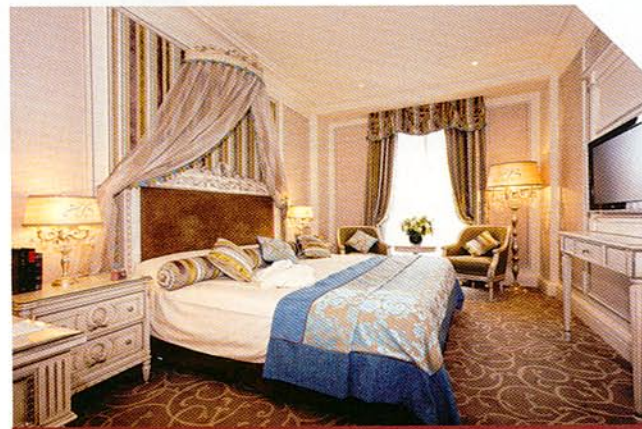
La Ville de Paris, la Direction des affaires culturelles et le Conseil régional d'Île-de-France ont signé une convention de partenariat entre le Cirque d'Hiver et la Fondation du Patrimoine pour officialiser la restauration du plus vieux cirque « en dur » du monde. Les travaux porteront sur les façades et la structure, très endommagées.

Réouverture du site Concorde du Jeu de Paume

En rénovation depuis avril, le site Concorde du Jeu de Paume, situé dans le Jardin des Tuileries, a rouvert ses portes en juin avec une exposition de photographies « Pierre et Gilles ». Son sol a été refait ainsi que la salle audiovisuelle modernisée. Le réaménagement du hall d'accueil offre un accès direct au Petit Café. Les salles du site Concorde, d'une surface de plus de 1 000 m², peuvent être privatisées le lundi, jour de fermeture du musée, et le soir pour des groupes restreints entre 19 h et 21 h.



L'hôtel Balzac devient un établissement de luxe



L'hôtel particulier qui avait appartenu à l'auteur de la Comédie Humaine a fait l'objet d'un vaste programme de rénovation de 11 millions d'euros. Désormais propriété de la chaîne JW Hotels & Resorts, l'hôtel Balzac a ouvert ses portes fin juillet. Les 57 chambres et 13 suites ont été décorées dans un style néo-classique extrêmement luxueux. Le dernier étage de l'hôtel avec la suite royale et la suite présidentielle peut être entièrement privatisé. Trois salons (capacité 6 à 10 personnes) sont également privatisables.